

# Company Profile



*IQ Management Co., Ltd.*

*Think about Property, Think about IQ*

# ความเป็นมาของบริษัทฯ โดยสังเขป

บริษัท ไอคิว แมเนจเม้นท์ จำกัด / IQ MANAGEMENT CO., LTD. ได้ก่อตั้งจากการรวมกลุ่มของบุคลากรที่มีความรู้ มีความเข้าใจ มีความชำนาญ มีประสบการณ์ในการบริหารจัดการทรัพย์สิน และชุมชน โดยมีประสบการณ์ตรงในธุรกิจบริหารจัดการ ไม่ว่าจะเป็นอาคารชุดที่พักอาศัย อาคารสำนักงาน เซอร์วิสอพาร์ทเมนท์ หมู่บ้านจัดสรร ฯลฯ ตลอดจนธุรกิจดูแลรักษาความปลอดภัยของทั้งภาครัฐ และเอกชน บริษัทฯ มีระบบการบริหารจัดการ ที่เป็นมาตรฐานสากล เพื่อมุ่งเน้นการสร้างสรรค์ ดูแลและพัฒนาคุณภาพชีวิตของท่านสมาชิกผู้พักอาศัย และผู้ให้บริการให้ดียิ่งขึ้นอันจะช่วยรักษา และเสริมสร้างภาพลักษณ์ และทัศนคติที่ดี รวมทั้งเพิ่มมูลค่าให้กับโครงการต่อไปในระยะยาวด้วยทีมงานบริหารมืออาชีพ ทีมให้บริการที่มีคุณภาพ ซึ่งผ่านการคัดเลือก ฝึกอบรม และมีประสบการณ์ด้านการบริหารทรัพย์สิน และชุมชนมานานมากกว่า 10 ปี



# แนวความคิดในการให้บริการ

## บริการบริหารจัดการ :

- บริหารจัดการ นิติบุคคลอาคารชุดฯ ( คอนโดมิเนียม )
- บริหารจัดการ นิติบุคคลหมู่บ้านจัดสรรฯ
- บริหารจัดการ หมู่บ้านจัดสรรฯ ( โครงการฯ ที่ยังไม่จดทะเบียนนิติฯ )
- บริหารจัดการ อาคารสำนักงาน, พลาซ่า
- บริหารจัดการ ธุรกิจการให้บริการ อาทิ Service Apartment อาคารให้เช่าพักอาศัย

## บริการ และที่ปรึกษา :

- บริการจดทะเบียนนิติบุคคลอาคารชุดฯ
- บริการจดทะเบียนนิติบุคคลหมู่บ้านจัดสรรฯ
- บริการให้คำปรึกษา การบริหารจัดการ ในธุรกิจอสังหาริมทรัพย์ทุกประเภท
- บริการจัดประชุมใหญ่เพื่อขอความเห็นชอบในการจัดตั้งนิติบุคคลหมู่บ้านจัดสรรฯ
- บริการจัดประชุมใหญ่สามัญประจำปี

# พันธสัญญา ความมุ่งมั่นในการให้บริการ และคุณภาพ

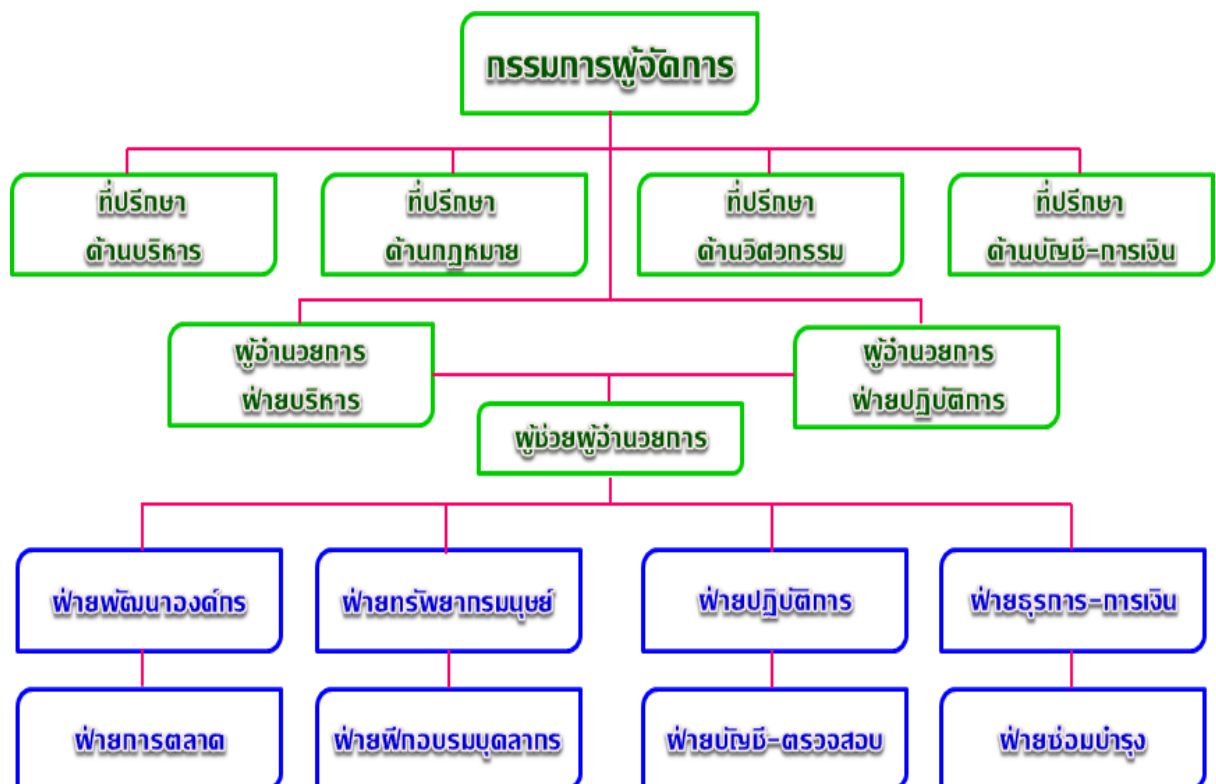
บริษัท ไอคิว แมเนจเม้นท์ จำกัด มีความมุ่งมั่นในการพัฒนาองค์กร และการให้บริการที่ดี มีประสิทธิภาพ อย่างต่อเนื่อง เพื่อ

# ความพึงพอใจสูงสุดของลูกค้า สามารถตรวจสอบได้

## ภารกิจหลักของบริษัท

- ปรับปรุง, พัฒนาองค์กร และการให้บริการอย่างมีคุณภาพ และมีความต่อเนื่อง
- ให้บริการกับลูกค้า และผู้ให้บริการ ตามระยะเวลาที่กำหนดไว้
- ฝึกอบรม และพัฒนาบุคลากรอย่างเหมาะสม และต่อเนื่อง เพื่อให้เกิดความมั่นใจว่า บุคลากรของบริษัท ที่ปฏิบัติงานให้กับโครงการ และชุมชน พร้อมให้บริการกับลูกค้าอย่างมีคุณภาพตลอดเวลา
- ดำเนินการกับผู้ขาย ( Supplier ) และผู้รับเหมาช่วง ( Sub-contractors ) อย่างเหมาะสม เพื่อให้มีความมั่นใจว่า ผลิตภัณฑ์ที่สั่งซื้อ หรือบริการที่จัดจ้างให้กับโครงการ และชุมชน ที่บริหารต้องมีคุณภาพที่ดี

## ผังองค์กรบริษัทฯ



# แนวทางในการบริหารจัดการฯ

บริษัท ไอ คิว แมเนจเม้นท์ จำกัด ขอเรียนชี้แจง และสรุปข้อมูลเบื้องต้น ในการบริหารจัดการทรัพย์สิน ( Property Management ) โดยมีรายละเอียด และประเด็นต่างๆ ที่สำคัญ ดังนี้

## 1. ด้านบุคลากร และการฝึกอบรม

1.1 บริษัทฯ จะทำการคัดเลือกพนักงานในตำแหน่งต่างๆ และทำการฝึกอบรมให้มีความรู้ความเข้าใจในการปฏิบัติงาน ก่อนจัดส่งเข้าปฏิบัติงาน ณ หน่วยงานที่บริหารจัดการ

1.2 บริษัทฯ ได้กำหนดรายละเอียดเกี่ยวกับหน้าที่ความรับผิดชอบ ( Job Descriptions ) ของพนักงานทุกคน ทุกตำแหน่งอย่างครบถ้วน และชัดเจน สามารถนำไปปฏิบัติได้อย่างมีประสิทธิภาพ

1.3 บริษัทฯ จัดให้มีการฝึกอบรมเกี่ยวกับความรู้ในงาน และความรู้อื่นๆ เพื่อเพิ่มทักษะในการปฏิบัติงานของพนักงานให้มากขึ้นอย่างต่อเนื่อง ซึ่งจะนำมาถึงความสามารถ และความรับผิดชอบที่สูงขึ้น

1.4 บริษัทฯ ได้กำหนดตัวชี้วัดผลงาน ( Indicators ) พร้อมเก็บรวบรวมข้อมูล และประเมินผลการปฏิบัติงานของงานพนักงานทุกเดือน พร้อมข้อเสนอแนะ การแก้ไขปรับปรุง

### ข้อเสนอแนะเพิ่มเติม :

กรณีทีมนิตินุกคณฯ มีความจำเป็นต้องการลดค่าใช้จ่ายด้านการจัดจ้างพนักงานของบริษัท โดยตรง หรือต้องการให้เปลี่ยนแปลงพนักงานในอนาคต บริษัทฯ ยินดีโยกย้ายพนักงานให้ไปปฏิบัติงาน ณ หน่วยงานอื่นๆ ที่บริษัทฯ เข้าบริหารจัดการอยู่ในปัจจุบัน ซึ่งบริษัทจะนำเสนอแนวทางการดำเนินการ ต่อคณะกรรมการก่อนดำเนินการ เพื่อไม่ให้มีผลกระทบต่อการใช้บริการกับเจ้าของร่วม หรือผู้พักอาศัยโดยรวม

เพื่อช่วยให้นิตินุกคณฯ สามารถลดค่าใช้จ่ายได้อีกทางหนึ่ง นิตินุกคณฯ อาจว่าจ้างบริษัทฯ ให้เข้าบริหารจัดการนิตินุกคณฯ โดยรวมเฉพาะอัตราค่าจ้างของผู้จัดการฯ เพียง 1 อัตรา ส่วนตำแหน่งงานอื่นๆ ให้เป็นพนักงานของนิตินุกคณฯ โดยตรง และจ่ายค่าจ้างตามจริงอย่างเหมาะสม ทั้งนี้ พนักงานทั้งหมดที่ปฏิบัติหน้าที่ภายในนิตินุกคณฯ จะอยู่ภายใต้การกำกับดูแลของบริษัทฯ โดยตรง

## 2. การบำรุงรักษา / แก้ไขงานระบบวิศวกรรม ก่อนเข้าบริหาร :

2.1 บริษัทฯ จะเข้าตรวจสอบงานระบบสาธารณูปโภคส่วนกลาง ของนิตินุกคณฯ

2.2 บริษัทฯ จะจัดทำรายงานแจ้งคณะกรรมการฯ รัับทราบภายใน 15 วัน หลังจากรับมอบงาน

### 3. การบำรุงรักษา / แก้ไขงานระบบวิศวกรรม เมื่อเข้าบริหาร :

3.1 บริษัทฯ จะจัดทำแผนบำรุงรักษาระบบงานต่างๆ ประจำปี ( Preventive Maintenance Plan ) โดยให้มีการตรวจสอบประจำวัน, สัปดาห์ และเดือน

3.2 กรณีมีความจำเป็น ต้องทำการซ่อมแซม / แก้ไข บริษัทฯ จะคัดเลือกผู้ที่จะทำซ่อมแซม หรือผู้รับเหมา (Sub-Contractor) ที่มีประสบการณ์ และมีคุณภาพ โดยทำการเปรียบเทียบราคาอย่างน้อย 3 ราย และนำเสนอคณะกรรมการฯ เพื่อพิจารณาอนุมัติ ก่อนดำเนินการทุกครั้ง

3.3 บริษัทฯ จะส่งทีมวิศวกร เข้าตรวจสอบ/บำรุงรักษาระบบสาธารณูปโภค พร้อมจัดทำรายงานแจ้งคณะกรรมการฯ ตามระยะเวลาที่เหมาะสม และมีความจำเป็น

3.4 กรณีฉุกเฉิน บริษัทฯ จะส่งช่างที่มีรู้ความชำนาญจากบริษัทฯ หรือจากหน่วยงานใกล้เคียงที่บริษัทฯ บริหารจัดการอยู่ เข้าทำการช่วยเหลือ ดูแล และให้บริการ โดยรวดเร็ว

### 4. ระบบบัญชี / การเงิน และการจัดเก็บค่าใช้จ่าย

4.1 บริษัทฯ จะติดตั้งซอฟต์แวร์ทางบัญชี 1 โปรแกรม และซอฟต์แวร์การจัดเก็บค่าใช้จ่ายอีกจำนวน 1 โปรแกรม โดยไม่คิดค่าใช้จ่าย ซึ่งจะทำการถอดถอนโปรแกรมออก เมื่อสิ้นสุดสัญญาจ้าง

4.2 บริษัทฯ จะปิดงบกระแสเงินสดทุกเดือน งบดุล งบรายได้-ค่าใช้จ่าย ปิดทุก 3 เดือน และสรุปสถานะการจัดเก็บค่าใช้จ่าย เพื่อแจ้งคณะกรรมการฯ พิจารณาตามระยะเวลา

4.3 พนักงานที่ปฏิบัติงาน ต้องออกใบเสร็จรับเงินทุกครั้ง ที่รับชำระค่าใช้จ่าย ซึ่งจะใช้ใบเสร็จรับเงินที่ออกจากโปรแกรม Soft-Biz เพื่อควบคุมการจัดเก็บให้มีความรวดเร็ว และสามารถตรวจสอบได้

4.4 รายได้จากการจัดเก็บประจำวัน จะต้องนำฝากเข้าบัญชีนิติบุคคลฯ ทุกวันภายในวันดังกล่าว และ/หรือวันรุ่งขึ้น ยกเว้นวันเสาร์-อาทิตย์และวันหยุดนักขัตฤกษ์ ให้ผู้จัดการฯ รับผิดชอบ และนำฝากเข้าบัญชีนิติบุคคลฯ ภายในวันถัดไป

### 5. ระบบการตรวจสอบ

5.1 บริษัทฯ จะส่งทีมผู้บริหาร เข้าทำการตรวจสอบ ณ นิติบุคคลฯ อย่างน้อยสัปดาห์ละ 1 ครั้ง โดยผู้จัดการฝ่ายปฏิบัติการฯ

5.2 บริษัทฯ จะส่งทีมงานฝ่ายตรวจสอบ เข้าทำการตรวจสอบระบบบัญชี / การเงิน อย่างน้อย 2 ครั้ง / เดือน

5.3 กรณีพบสิ่งผิดปกติ บริษัทฯ จะส่งทีมตรวจสอบ เข้าตรวจสอบทันทีที่บริษัทฯ รับผิดชอบความเสียหายทั้งหมด ที่มีเอกสารหลักฐานยืนยันได้ว่า เกิดจากการทุจริต หรือการปฏิบัติงานผิดพลาดของพนักงาน

## 6. การให้บริการ

6.1 บริษัทฯ ได้กำหนดมาตรฐาน และขั้นตอนการให้บริการไว้อย่างชัดเจน พร้อมส่งผู้บริหารเข้าตรวจสอบการให้บริการ อย่างน้อยสัปดาห์ละ 1 ครั้ง

6.2 บริษัทฯ จะจัดส่งผู้จัดการฯ ที่มีประสบการณ์ ด้านการให้บริการ และการบริหารชุมชน เพื่อปฏิบัติงานในตำแหน่งดังกล่าว

6.3 บริษัทฯ จะวางระบบการให้บริการภายใต้แนวคิด “ สังคมคุณภาพ ” ให้กับนิติบุคคลฯ

6.4 บริษัทฯ จะฝึกอบรมเรื่องการให้บริการตามหลักสูตรของบริษัทฯ ให้กับพนักงานที่หน่วยงานหรือสำนักงานใหญ่ อย่างน้อยเดือนละ 1 ครั้ง

6.5 บริษัทฯ จะประเมินผลงานผู้ให้บริการ ( ทั้งพนักงานของบริษัทฯ และพนักงานของบริษัทผู้รับเหมาที่ให้บริการกับนิติบุคคลฯ ) เพื่อให้การบริการเป็นไปตามมาตรฐานที่บริษัทฯ และนิติบุคคลฯ กำหนด

6.6 บริษัทฯ จะจัดทำจดหมายข่าวรายเดือน ( จุลสาร ) แจกข่าวสารให้เจ้าของร่วม และผู้พักอาศัย ได้รับทราบทุกเดือน นอกเหนือจากการประชาสัมพันธ์ตามปกติที่มีอยู่

6.7 ระหว่างการบริหารจัดการในแต่ละปี บริษัทฯ จะเสนอแผนการจัดกิจกรรมในเทศกาลต่างๆ พร้อมงบประมาณค่าใช้จ่ายในการจัดกิจกรรมต่างๆ เสนอคณะกรรมการ เพื่อพิจารณาอนุมัติพร้อมสนับสนุนจัดส่งทีมงานเข้าร่วมจัดกิจกรรม

6.8 บริษัทฯ จะส่งแบบสอบถาม สสำรวจความพึงพอใจในการให้บริการของบริษัทฯ อย่างน้อยปีละ 1 ครั้ง และหรือแต่กรณี

6.9 ท่านเจ้าของร่วม และผู้พักอาศัย สามารถให้ข้อเสนอแนะ หรือร้องเรียนบริการได้ตลอดเวลา โทรศัพท์ 086-345-5239, 086-336-3525, 086-328-8481 หรือ Email address: natharod2004@hotmail.com chaiyaporn2005@hotmail.com / nop\_r1967@hotmail.com / iq2007@hotmail.co.th

## 7. การรับมอบงาน

เมื่อบริษัทฯ ได้รับการยืนยันให้เข้าบริหารจัดการในหน่วยงานของท่าน บริษัทฯ จะส่งทีมงานรับมอบงาน ซึ่งประกอบด้วย ฝ่ายปฏิบัติการ / ฝ่ายบัญชี-การเงิน / ฝ่ายตลาด และทีมวิศวกรเข้าตรวจสอบเอกสาร และ งานที่เกี่ยวข้อง พร้อมจัดทำรายงาน ผลการรับมอบงาน แจ้งคณะกรรมการฯ เพื่อทราบภายใน 15-30 วัน

## 8. ความรับผิดชอบต่อความเสียหาย

บริษัทฯ ยินดีรับผิดชอบ หรือชดเชยค่าเสียหายให้กับนิติบุคคลฯ โดยรับผิดชอบความเสียหายเท่ามูลค่าความเสียหายจริงตลอดระยะเวลาสัญญาจ้าง ในกรณีที่มิมีหลักฐานพิสูจน์ได้ว่าพนักงานของบริษัทฯ ได้ทำการทุจริตต่อหน้าที่ หรือปฏิบัติงานผิดพลาดจนทำให้นิติบุคคลฯ ได้รับความเสียหาย นับตั้งแต่วันที่บริษัทเข้าบริหารจัดการ

## 9. ระยะเวลาการว่าจ้าง การบริหารจัดการ

การบริหารจัดการฯ จะจัดทำเป็นสัญญาการว่าจ้าง โดยสัญญาการบริหารจะมีระยะเวลาการว่าจ้างคราวละ 1 ปี ตามสากล บริษัทฯ ขอยืนยันว่า ระบบการปฏิบัติงานของบริษัทฯ มีมาตรฐาน และขั้นตอนการปฏิบัติงานที่ชัดเจน มีความโปร่งใส สามารถตรวจสอบได้ตลอดเวลา

ทำยนี้ บริษัทฯ หวังเป็นอย่างยิ่งว่าจะได้รับเกียรติ และได้รับโอกาสในการพิจารณาจากท่านให้เข้าบริหารจัดการ ซึ่งบริษัทฯ พร้อมเข้ารับมอบงาน และเริ่มบริหารการจัดการได้ภายใน 15 วัน นับตั้งแต่วันที่ได้รับแจ้งยืนยันเป็นลายลักษณ์อักษรจากคณะกรรมการฯ ทั้งนี้หากท่านต้องการรับข้อมูล หรือสอบถามรายละเอียดเพิ่มเติมใดๆ กรุณาติดต่อโดยตรงที่คุณคณิต วิหคเหิน ผู้ช่วยผู้อำนวยการ โทรศัพท์ 085-559-9931 หรือที่คุณชัยพร ศิรินิล ผู้อำนวยการฝ่ายปฏิบัติการ โทรศัพท์ 086-345-5239 หรือที่คุณนพดล โรจนบุรานนท์ ผู้อำนวยการฝ่ายบริหาร โทรศัพท์ 086-328-8481 ทั้งนี้บริษัทฯ ไคร่ขอขอบคุณท่านมา ณ โอกาสนี้



( นพดล โรจนบุรานนท์ )

กรรมการผู้จัดการ

บริษัท ไอคิว แมเนจเม้นท์ จำกัด



## ที่ตั้งสำนักงาน และการติดต่อ

- ชื่อบริษัท : บริษัท ไอคิว แมเนจเม้นท์ จำกัด  
ที่ตั้งสำนักงาน : 23/16 หมู่บ้านไอดีไซน์ ลำลูกกา คลอง 3 หมู่ที่ 7  
ตำบลลาดสวาย อำเภอลำลูกกา จังหวัดปทุมธานี 12150  
โทรศัพท์ : 02-533-2334-5, 086-336-3525, 083-051-2879, 084-696-4433  
โทรสาร : 02-533-2289  
Website : [www.iq2007.com](http://www.iq2007.com)  
E-mail : [iq2007@hotmail.co.th](mailto:iq2007@hotmail.co.th)



## ข้อมูลผู้บริหารโดยสังเขป

**กรรมการบริหาร**

: คุณณัฐรต โรจนบุรานนท์

**ประสบการณ์**

: ผู้จัดการนิติบุคคลอาคารชุดแนวเวล คอนโดมิเนียม



ผู้จัดการอาคารชุดสตูดิโอวัน

ผู้จัดการอาคารชุดบ้านนันทพร

ผู้จัดการอาคารชุดบางกอกกรีเวอร์ มารีน่า

ผู้จัดการอาคารชุดริเวอร์ไลน์

ผู้จัดการทั่วไปบริษัท เค.เอส.พร็อพเพอร์ตี้ แมเนจเม้นท์ จำกัด

ผู้จัดการทั่วไป บริษัท กฤหาสน์ สราสินี จำกัด

ผู้จัดการฝ่ายพัฒนาธุรกิจ บริษัท ซีเคียวสเปเชียล การ์ด จำกัด

ที่ปรึกษาฝ่ายสำนักงานบริษัท ซีเคียวสเปเชียล การ์ด กรุ๊ป จำกัด

กรรมการผู้จัดการ บริษัท ไอส์ไคล์ พร็อพเพอร์ตี้ จำกัด

**การศึกษา**

: ปริญญาโทบริหารธุรกิจมหาบัณฑิต (MBA)

มหาวิทยาลัยราชภัฏบ้านสมเด็จเจ้าพระยา

ปริญญาตรีศิลปศาสตรบัณฑิต (BA)

มหาวิทยาลัยราชภัฏจันทรเกษม

**กรรมการผู้จัดการ**

: คุณนพดล โรจนบุรานนท์

**ประสบการณ์**

: ผู้จัดการอาคารชุด เมอร์ลิน ทาวน์เวอร์



ผู้จัดการอาคารชุดบ้านสาทร เจ้าพระยา

ผู้จัดการอาคารชุดเดอะเบงก๊อค ถนนนราธิวาสราชนครินทร์

ผู้จัดการอาคารชุดซีทีโฮม รัชดาภิเษก 1,2,3

ผู้จัดการนิติบุคคลอาคารชุดซีทีโฮม รัชดาภิเษก 1

ผู้อำนวยการบริษัท ซีเคียวสเปเชียล การ์ด จำกัด

ผู้จัดการนิติบุคคลอาคารชุด ชาราเรื่อนเอก

**การศึกษา**

: ปริญญาโทบริหารธุรกิจมหาบัณฑิต (MBA)

มหาวิทยาลัยราชภัฏบ้านสมเด็จเจ้าพระยา

ปริญญาตรีบริหารธุรกิจ การบริหารจัดการทั่วไป

มหาวิทยาลัยสุโขทัยธรรมมาธิราช

ผู้อำนวยการฝ่ายปฏิบัติการ :  
ประสบการณ์ :



คุณชัยพร ศิรินิล  
ผู้จัดการอาคารชุดพาร์ค พาร์วิลเลียน  
ผู้จัดการอาคารชุดเดอะ วอเตอร์ฟোর্ด พาร์ค  
ผู้จัดการอาคารชุดโมเดิร์น ทาวน์  
ผู้จัดการอาคารชุดโชคชัยร่วมมิตร  
ผู้จัดการอาคาร-หมู่บ้านสวนช่อตรง  
ผู้จัดการอาคารชุด ดิ เอ็กเช็กคิวทีฟ รีเจนท์  
ผู้จัดการหมู่บ้านในสังกัดบริษัท ไอคิว แมเนจเม้นท์ จำกัด  
ผู้จัดการนิติบุคคลอาคารชุด แก้วพุกงา

การศึกษา :  
ปริญญาโทบริหารธุรกิจมหาบัณฑิต (MBA)  
มหาวิทยาลัยราชภัฏบ้านสมเด็จเจ้าพระยา  
ปริญญาตรีบริหารธุรกิจ  
มหาวิทยาลัยราชภัฏราชนครินทร์


ผู้อำนวยการ/ฝ่ายกฎหมาย :  
ประสบการณ์ :



คุณยุทธนา ชมไพโร  
ทนายความ สำนักงานวิภาวดี ทนายความการบัญชี  
ทนายความ บริษัท วี.พี.พี. อินเตอร์เนชั่นแนล ลอว์ จำกัด  
เจ้าหน้าที่งานสัญญาซื้อขาย การท่องเที่ยวแห่งประเทศไทย  
ผู้จัดการ โครงการขายเครือข่ายสัญญาอนุญาต โทรศัพท์เคลื่อนที่ AIS  
ที่ปรึกษาด้านกฎหมาย บริษัท ไอคิว แมเนจเม้นท์ จำกัด (IQ)  
ที่ปรึกษาด้านกฎหมาย บริษัท กริมม์แลนด์ จำกัด  
นิติกร ดูแลงานจดทะเบียนนิติบุคคลหมู่บ้านจัดสรร,อาคารชุด  
และจดทะเบียนนิติบุคคลอาคารชุด


การศึกษา :  
ปริญญาตรี นิติศาสตร์บัณฑิต มหาวิทยาลัยรามคำแหง  
ผ่านการอบรมหลักสูตรวิชาว่าความรุ่นที่ 14 สภานายความ

**ผู้ช่วยผู้อำนวยการ** : **คุณคณิต วิหคเหิน**  
**ประสบการณ์** : **เจ้าหน้าที่ธุรการทั่วไป นิติบุคคลอาคารชุด รีเจนท์ รัชดา ทาวเวอร์**  
**เจ้าหน้าที่บัญชี-การเงิน บริษัท อินเตอร์ เรียดดี้ แมเนจเม้นท์ จำกัด**  
**ซูเปอร์ไวเซอร์ บริษัท เบสสิก ครีเอชั่น จำกัด**  
**ผู้จัดการอาคารชุด บริษัท ควอลิตี้ พร็อพเพอร์ตี้ แมเนจเม้นท์ จำกัด**  
**ผู้จัดการอาคารชุด บริษัท เอฟ พร็อพเพอร์ตี้ แมเนจเม้นท์ จำกัด**  
**ผู้จัดการหมู่บ้าน บริษัท ไอคิว แมเนจเม้นท์ จำกัด**




**การศึกษา** : **ปริญญาตรี รัฐศาสตร์**  
**มหาวิทยาลัยรามคำแหง**

**ผู้จัดการฝ่ายปฏิบัติการ** : **คุณวีระเดช สนามแจ่ม**  
**ประสบการณ์** : **ผู้จัดการฝ่ายปฏิบัติการ บริษัท ไอคิว แมเนจเม้นท์ จำกัด**  
**ผู้จัดการหมู่บ้านจัดสรร บริษัท ไอคิว แมเนจเม้นท์ จำกัด**  
**ผู้จัดการหมู่บ้านจัดสรร ภัตสร 2 คลองสาม**  
**ผู้จัดการหมู่บ้านจัดสรร พฤษภา วิลด์ 16**  
**ผู้ช่วยผู้จัดการหมู่บ้านจัดสรร มั่นทนา คลอง 2**  
**ฝ่ายปฏิบัติการ ธนาคารทหารไทย จำกัด (มหาชน)**



**การศึกษา** : **ปริญญาตรี บริหารธุรกิจ การจัดการทั่วไป**  
**วิทยาลัยครูเพชรบุรีวิทยาลงกรณ์**

**ผู้จัดการฝ่ายปฏิบัติการ** : **คุณพุทธกร งามวิชานนท์**  
**ประสบการณ์** : **ผู้จัดการฝ่ายปฏิบัติการ บริษัท ไอคิว แมเนจเม้นท์ จำกัด**  
**ผู้จัดการอาคารชุด นิติบุคคลอาคารชุด แบงก์กอก เฟลิกซ์ สุขุมวิท 69**  
**ผู้จัดการอาคารชุด นิติบุคคลอาคารชุด เดอะ พาร์คแลนด์ ศรีนครินทร์ เลคไซด์**  
**ผู้จัดหมู่บ้าน บริษัท พร็อพเพอร์ตี้ แมเนจเม้นท์ คอนโทรล**  
**Area Manager บริษัท แกแล็กซี่ เอ็นดูไฮเทค จำกัด**  
**Site Manager บริษัท วี คาร์โก้ จำกัด**



**การศึกษา** : **ปริญญาตรี บริหารธุรกิจบัณฑิต สาขาการตลาด**  
**มหาวิทยาลัยรามคำแหง**



**ผู้จัดการฝ่ายปฏิบัติการ**

**ประสบการณ์**

**การศึกษา**

- :** คุณพุดธิธร หมั่นแก้ว
- :** ผู้จัดการฝ่ายปฏิบัติการ บริษัท ไอคิว แมเนจเม้นท์ จำกัด
- ผู้จัดการอาคารชุด คุณิต อเวนิว
- ผู้จัดการอาคารชุด รัตนาธิเบศร์ หนึ่งคอนโดมิเนียม
- ผู้จัดการหมู่บ้าน ลัดดาภิรมย์ รัตนาธิเบศร์
- ผู้จัดการหมู่บ้าน พฤษภลดา ท่าข้าม
- ผู้จัดการหมู่บ้านมณฑนา ราชพฤกษ์
- :** ปริญญาตรี การบริหารจัดการทั่วไป
- มหาวิทยาลัยรามคำแหง



**ผู้จัดการฝ่ายตรวจสอบ**

**ประสบการณ์**

**การศึกษา**

- :** คุณวันชาติ สีตลาภินันท์
- :** ผช. ผู้จัดการฝ่ายตรวจสอบ บริษัท ไอคิว แมเนจเม้นท์ จำกัด
- ผู้จัดการอาคารชุด บริษัท ไอคิว แมเนจเม้นท์ จำกัด
- ผู้จัดการหมู่บ้าน บริษัท ไอคิว แมเนจเม้นท์ จำกัด
- เจ้าหน้าที่ตรวจสอบ บริษัท ควอลิตี้ พร็อพเพอร์ตี้ แมเนจเม้นท์ จำกัด
- ผช.ผู้จัดการอาคาร บริษัท ควอลิตี้ พร็อพเพอร์ตี้ แมเนจเม้นท์ จำกัด
- :** ปริญญาตรี คณะรัฐศาสตร์
- มหาวิทยาลัยรามคำแหง

# หน่วยงานที่บริหารจัดการในปัจจุบัน

## หมู่บ้านจัดสรรฯ

- นิติบุคคลหมู่บ้านจัดสรรบ้านพร้อมพัฒนา กรีนโนวา  
สถานที่ รามอินทรา (ซาฟารีเวิลด์) 347 หลังคาเรือน
- นิติบุคคลหมู่บ้านจัดสรร ทาวน์ พลัส  
สถานที่ ถนนเกษตร นวมินทร์ 376 หลังคาเรือน
- นิติบุคคลหมู่บ้านจัดสรร พลัส ซิตีพาร์ค  
สถานที่ เอกมัย-รามอินทรา (นวลจันทร์ 32) 247 หลังคาเรือน
- นิติบุคคลหมู่บ้านจัดสรร ฮาบิเทีย ปัญญาอินทรา 2  
สถานที่ ถนนปัญญาอินทรา 215 หลังคาเรือน
- นิติบุคคลหมู่บ้านจัดสรร ทาวน์ อเวนิว  
สถานที่ พระราม 2 252 หลังคาเรือน
- นิติบุคคลหมู่บ้านจัดสรร เดอะ คอนเนค 9  
สถานที่ ถนนเกษตร-นวมินทร์ 318 หลังคาเรือน
- นิติบุคคลหมู่บ้านจัดสรร โนเบิล คิวบ์  
สถานที่ ถนนพัฒนาการ 389 หลังคาเรือน
- นิติบุคคลหมู่บ้านจัดสรร โฮมเพลส สุขุมวิท 71  
สถานที่ ซอยปรีดิษฐ์พนมยงค์ 20 70 หลังคาเรือน
- นิติบุคคลหมู่บ้านจัดสรร เดอะ แพลนท์ (PAS20)  
สถานที่ วงแหวน-รามอินทรา 2 180 หลังคาเรือน
- หมู่บ้านจัดสรร ภัสสร เพรสทีจ (PAS29)  
สถานที่ ถนนรังสิต คลองสอง 328 หลังคาเรือน
- นิติบุคคลหมู่บ้านจัดสรร ไลฟ์ บางกอกบูเลอวาร์ด  
สถานที่ ถนนรัชวิภา 69 หลังคาเรือน
- นิติบุคคลหมู่บ้านจัดสรรบางกอกบูเลอวาร์ด 2  
สถานที่ ถนนรัชดา-รามอินทรา 90 หลังคาเรือน
- นิติบุคคลหมู่บ้านจัดสรรบางกอก บูเลอวาร์ด รามอินทรา กม.2  
สถานที่ ถนนลาดปลาเค้า 74 หลังคาเรือน

- นิติบุคคลหมู่บ้านจัดสรรบางกอก บูเลอวาร์ด สาทร-ปิ่นเกล้า  
สถานที่ ถนนราชพฤกษ์ 207 หลังคาเรือน
- นิติบุคคลหมู่บ้านจัดสรรอารีญา โฉว เกษตร  
สถานที่ ถนนลาดปลาเค้า 374 หลังคาเรือน
- นิติบุคคลหมู่บ้านจัดสรร แกรนด์ บางกอก บูเลอวาร์ด  
สถานที่ ถนนราชพฤกษ์ 51 หลังคาเรือน
- นิติบุคคลหมู่บ้านจัดสรร อารีญา บุษบา ลาดพร้าว 130  
สถานที่ ถนนลาดพร้าว 143 หลังคาเรือน
- นิติบุคคลหมู่บ้านจัดสรร คาซ่า แกรนด์ เพชรเกษม สาย 1  
สถานที่ พุทธรักษา 1 75 หลังคาเรือน
- นิติบุคคลหมู่บ้านจัดสรร ฟิฟทีน เกตส์  
สถานที่ ซอยโยธินพัฒนา 11 15 หลังคาเรือน
- นิติบุคคลหมู่บ้านจัดสรร ทาวน์ อเวนิว ฟอर्टี  
สถานที่ พระราม 2 ซอย 50 86 หลังคาเรือน
- นิติบุคคลหมู่บ้านจัดสรร สราญสิริ ประชาอุทิศ-สุขสวัสดิ์  
สถานที่ ถนนประชาอุทิศ 308 หลังคาเรือน
- นิติบุคคลหมู่บ้านจัดสรร รัชธานี โฮมออนกรีน วิลเลจ 1  
สถานที่ ลำลูกกาคลอง 4 203 หลังคาเรือน

### อาคารชุด (คอนโดมิเนียม)

- นิติบุคคลอาคารชุด ซิตี้โฮม รัชดาภิเษก 1  
สถานที่ ซอยรัชดาภิเษก ซอย 10 340 ห้องชุด
- นิติบุคคลอาคารชุด ซิตี้โฮม รัชดาภิเษก 2  
สถานที่ ซอยรัชดาภิเษก ซอย 10 538 ห้องชุด
- นิติบุคคลอาคารชุด ซิตี้โฮม รัชดาภิเษก 3  
สถานที่ ซอยรัชดาภิเษก ซอย 10 551 ห้องชุด
- นิติบุคคลอาคารชุด รัชดาซิตี คอนโด 1  
สถานที่ ซอยประชาราษฎร์บำเพ็ญ 7 412 ห้องชุด

- นิติบุคคลอาคารชุด รัชดาซีที คอนโด 2  
สถานที่ ซอยประชาราษฎร์บำเพ็ญ 7 192 ห้องชุด
- นิติบุคคลอาคารชุด รัชดาซีที คอนโด 3  
สถานที่ ซอยประชาราษฎร์บำเพ็ญ 7 144 ห้องชุด
- นิติบุคคลอาคารชุด รัชดาซีที 18(2) อาคารเพชร  
สถานที่ ซอยรัชดาภิเษก 18 144 ห้องชุด
- นิติบุคคลอาคารชุด เอ สเปซ อโศก-รัชดา ไฮค์อเวย์ (XYZ)  
สถานที่ ถนนพระราม 9 440 ห้องชุด
- นิติบุคคลอาคารชุด เลอ ริช สาธุประดิษฐ์  
สถานที่ ถนนสาธุประดิษฐ์ 422 ห้องชุด
- นิติบุคคลอาคารชุด แวงค์คอก เฟลิซ  
สถานที่ ถนนสุขุมวิท 69 79 ห้องชุด
- นิติบุคคลอาคารชุดเอส ซี เฟลส  
สถานที่ ซอยพหลโยธิน 54 117 ห้องชุด
- นิติบุคคลอาคารชุด ยูดี คอนโด  
สถานที่ จังหวัดฉะเชิงเทรา 923 ห้องชุด
- นิติบุคคลอาคารชุด อากาศ เขาใหญ่  
สถานที่ จังหวัดนครราชสีมา 89 ห้องชุด

## บริการจัดประชุมใหญ่เพื่อจัดตั้งนิติบุคคลฯ

- นิติบุคคลหมู่บ้านจัดสรร พฤษภา 24  
สถานที่ ซอยวัดขวัญสะอาด ฉะเชิงเทรา **ประชุมใหญ่จัดตั้งนิติบุคคล**
- นิติบุคคลหมู่บ้านจัดสรร พฤษภา 27  
สถานที่ ซอยวัดขวัญสะอาด ฉะเชิงเทรา **ประชุมใหญ่จัดตั้งนิติบุคคล**
- นิติบุคคลหมู่บ้านจัดสรร พฤษภา 27/1  
สถานที่ ซอยวัดขวัญสะอาด ฉะเชิงเทรา **ประชุมใหญ่จัดตั้งนิติบุคคล**
- นิติบุคคลหมู่บ้านจัดสรร พฤษภา 32  
สถานที่ ลำลูกกา คลองหก **ประชุมใหญ่จัดตั้งนิติบุคคล**
- นิติบุคคลหมู่บ้านจัดสรร พฤษภา บี  
สถานที่ รังสิต คลองสาม **ประชุมใหญ่จัดตั้งนิติบุคคล**



- นิติบุคคลหมู่บ้านจัดสรร พฤษภา วิลด์ 2  
สถานที่ วัฒนาวง ดอนเมือง
- นิติบุคคลหมู่บ้านจัดสรร พฤษภา วิลด์ 3  
สถานที่ สรวงประภา ดอนเมือง
- นิติบุคคลหมู่บ้านจัดสรร พฤษภา วิลด์ 5  
สถานที่ นิมิตรใหม่ มีนบุรี
- นิติบุคคลหมู่บ้านจัดสรร พฤษภา วิลด์ 6  
สถานที่ ซอยวัดพระยาสุเรนทร์ มีนบุรี
- นิติบุคคลหมู่บ้านจัดสรร เดอะ คอนเนค 3  
สถานที่ วิวาดีรังสิต 41 ดอนเมือง
- นิติบุคคลหมู่บ้านจัดสรร บ้านเกษตร 2  
สถานที่ รังสิต คลองสาม
- นิติบุคคลหมู่บ้านจัดสรร พิษณุ ลาซาล  
สถานที่ เทพารักษ์
- นิติบุคคลหมู่บ้านจัดสรร กฤษดา ลาภูน  
สถานที่ บางใหญ่
- นิติบุคคลหมู่บ้านจัดสรร เดอะ ไซรด์  
สถานที่ วงแหวน อ่อนนุช
- นิติบุคคลหมู่บ้านจัดสรร พฤษภา วิลด์ 7  
สถานที่ รังสิต นครนายก
- นิติบุคคลหมู่บ้านจัดสรร บางกอกวิลล่า  
สถานที่ ถนนประดิษฐ์มนูธรรม
- นิติบุคคลหมู่บ้านจัดสรร พฤษภา 10  
สถานที่ ไทรน้อย นนทบุรี
- นิติบุคคลหมู่บ้านจัดสรร เดอะ คอนเนค 5  
สถานที่ ถนนเลียบทางด่วนมอเตอร์เวย์
- นิติบุคคลอาคารชุด เดอะ สปริต คอนโด  
สถานที่ ถนนศรีนครินทร์
- นิติบุคคลหมู่บ้านจัดสรร คันทรีโฮม เลค แอนด์ พาร์ค  
สถานที่ ศรีราชา ชลบุรี

ประชุมใหญ่จัดตั้งนิติบุคคล

ประชุมใหญ่จัดตั้งนิติบุคคล

ประชุมใหญ่จัดตั้งนิติบุคคล

ประชุมใหญ่จัดตั้งนิติบุคคล

ประชุมใหญ่จัดตั้งนิติบุคคล

ประชุมใหญ่จัดตั้งนิติบุคคล

ประชุมใหญ่จัดตั้งนิติบุคคล

ประชุมใหญ่จัดตั้งนิติบุคคล

ประชุมใหญ่จัดตั้งนิติบุคคล

ประชุมใหญ่จัดตั้งนิติบุคคล

ประชุมใหญ่จัดตั้งนิติบุคคล

ประชุมใหญ่สามัญประจำปี

ประชุมใหญ่จัดตั้งนิติบุคคล

ประชุมใหญ่จัดตั้งนิติบุคคล

ประชุมใหญ่สามัญประจำปี

- นิติบุคคลหมู่บ้านจัดสรร ดิ โอเอซิส พัทยา  
สถานที่ พัทยา
- นิติบุคคลหมู่บ้านจัดสรร เดอะ รุฟ 1  
สถานที่ ถนนแจ้งวัฒนะ
- นิติบุคคลหมู่บ้านจัดสรร เดอะ รุฟ 2.1  
สถานที่ ถนนแจ้งวัฒนะ
- นิติบุคคลหมู่บ้านจัดสรร เดอะ รุฟ 2.2  
สถานที่ ถนนแจ้งวัฒนะ
- นิติบุคคลอาคารชุด เวนด์ คอนโด  
สถานที่ ถนนนาคนิवास
- นิติบุคคลหมู่บ้านจัดสรร ดิ แอททิก 1  
สถานที่ ถนนแจ้งวัฒนะ
- นิติบุคคลหมู่บ้านจัดสรร ดิ แอททิก 2  
สถานที่ ถนนแจ้งวัฒนะ
- นิติบุคคลหมู่บ้านจัดสรร ดิ แอททิก 3  
สถานที่ ถนนแจ้งวัฒนะ
- นิติบุคคลหมู่บ้านจัดสรร กรีนนิช รามอินทรา  
สถานที่ ถนนรามอินทรา
- นิติบุคคลหมู่บ้านจัดสรร บ้านแหวนยอด 3  
สถานที่ ถนนลำลูกกา
- นิติบุคคลหมู่บ้านจัดสรร เอกภวิน 3 รัชสีต  
สถานที่ รัชสีตคลอง 2

ประชุมใหญ่จัดตั้งนิติบุคคล

ประชุมใหญ่จัดตั้งนิติบุคคล

ประชุมใหญ่จัดตั้งนิติบุคคล

ประชุมใหญ่จัดตั้งนิติบุคคล

ประชุมใหญ่สามัญประจำปี

ประชุมใหญ่จัดตั้งนิติบุคคล

ประชุมใหญ่จัดตั้งนิติบุคคล

ประชุมใหญ่จัดตั้งนิติบุคคล

ประชุมใหญ่จัดตั้งนิติบุคคล

ประชุมใหญ่จัดตั้งนิติบุคคล

ประชุมใหญ่จัดตั้งนิติบุคคล



*IQ Management Co., Ltd.*

**บริษัท ไอคิว แมเนจเม้นท์ จำกัด**  
*Think about Property, Think about IQ*